

INWENTARYZACJA

BUDYNEK VII

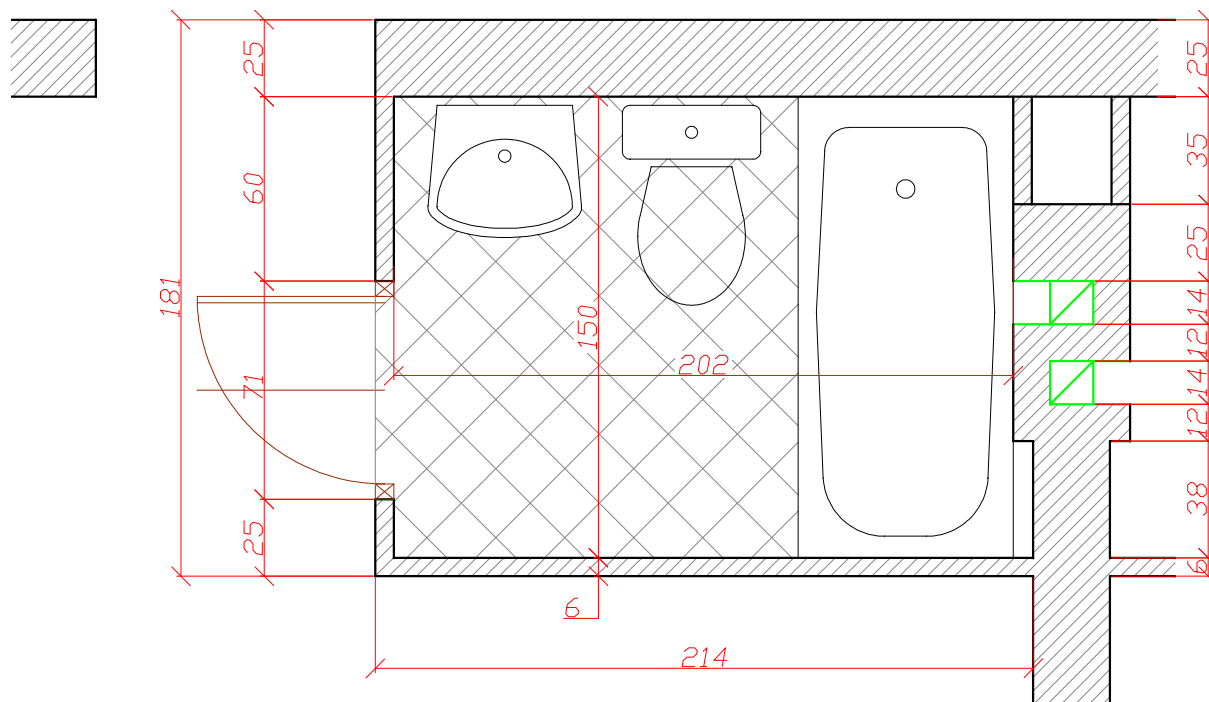
ŁAZIENKA TYP 7B (taki sam jak
typ 1A) - 3,04 m²

I-piętro: ilość 2 (1 z nich to
lustrzane odbicie TYPU 7B)

pomieszczenia: D123, D126

II-piętro: ilość 1

pomieszczenie: D210



Pracownia Projektowo - Wdrożeniowa FASADA ul. Raciborska 445 44-280 Rydułtowy			
Temat: Projekt robót budowlanych związanych z "Modernizacją łazienek w Domu Pomocy Społecznej im. Papieża Jana Pawła II w Gorzycach"	Symbol proj.: 01/12/2013		SKALA 1:25
Inwestor: Powiat Wodzisławski 44-300 Wodzisław Sl. ul. Bogumińska 2	Lokalizacja: Gorzyce ul. Bogumińska 22 dz. 157/16		
Zakres: Budynek nr. 7 - modernizacja łazienek branża budowlana	Inwentaryzacja rzut łazienki typ 7B		
Projektant: mgr inż arch Tomasz Glenc inż arch Mateusz Glenc	112		DATA 12.2013