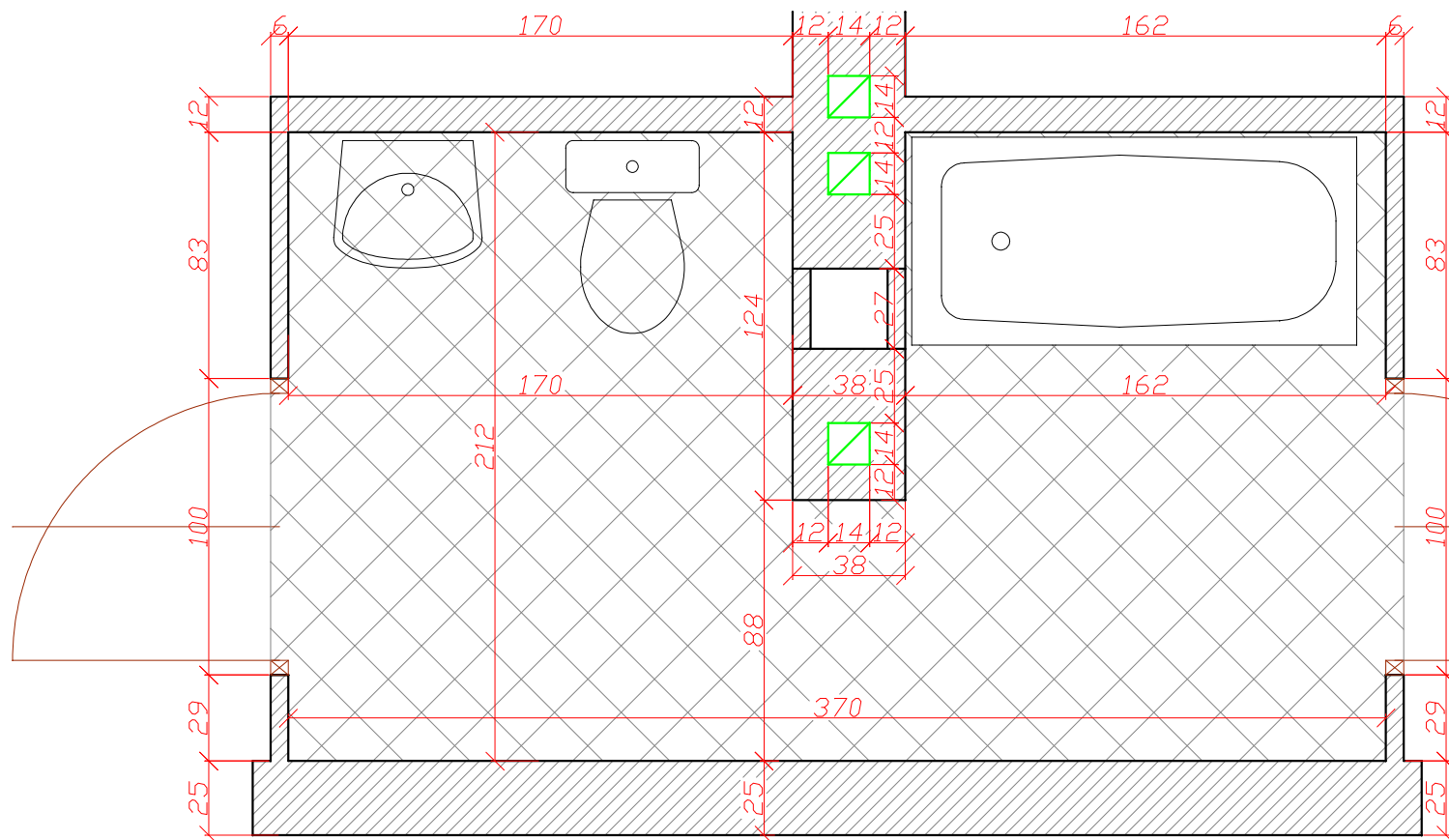


# INWENTARYZACJA

BUDYNEK VI

ŁAZIENKA TYP 6C - 7,37 m<sup>2</sup>

I-piętro: ilość 1



Pracownia Projektowa - Wdrożeniowa FASADA ul. Raciborska 445 44-280 Rydułtowy		
Temat: Projekt robot budowlanych związanych z "Modernizacją łazienek w Domu Pomocy Społecznej im. Papieża Jana Pawła II w Gorzycach"	Symbol proj : 01/12/2013	
	SKALA 1:25	
Inwestor: Powiat Wodzisławski 44-300 Wodzisław Sl. ul. Bogumińska 2	Lokalizacja: Gorzycy ul. Bogumińska 22 dz. 157/16	
Zakres: Budynek nr. 5 - modernizacja łazienek branża budowlana	Inwentaryzacja rzut łazienki typ 6C	
Projektant:	mgr inż arch Tomasz Glenc	94
	Inż arch Mateusz Glenc	
		DATA 12.2013