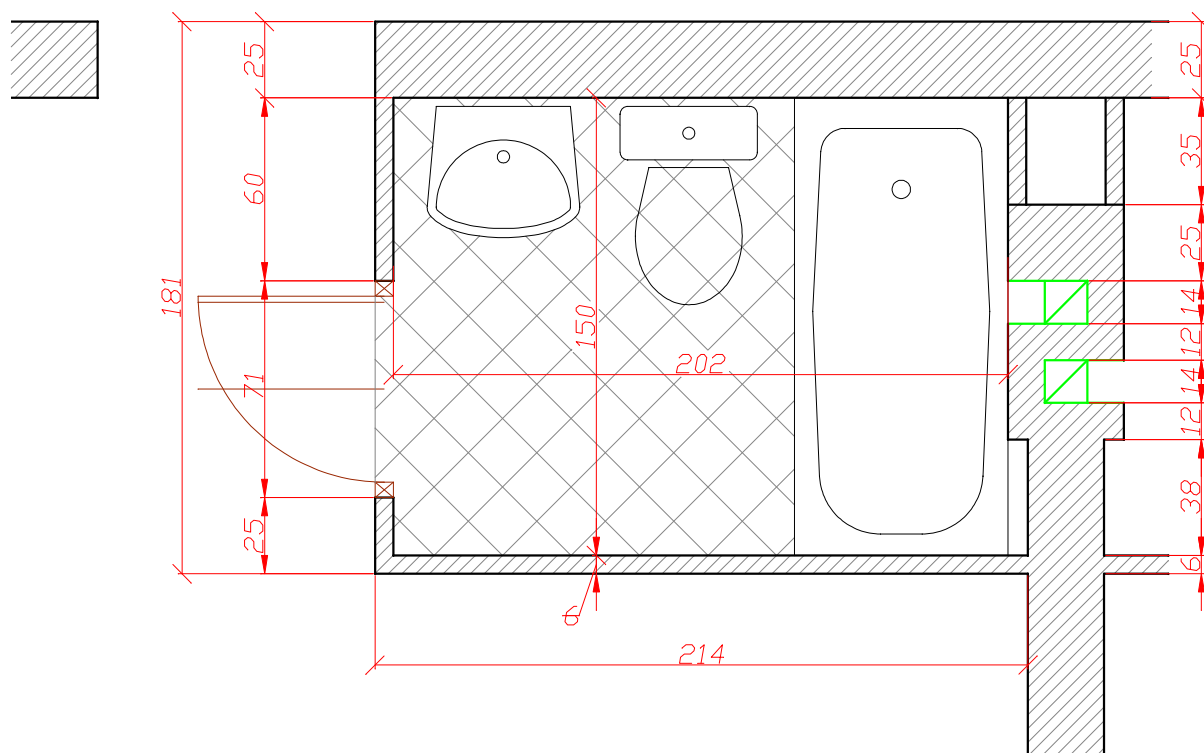


BUDYNEK V
ŁAZIENKA TYP 5B (taki sam jak
typ 1A) - 3,04 m²
I-piętro: ilość 1
pomieszczenie: C171



Pracownia Projektowa - Wdrożeniowa FASADA ul. Raciborska 445 44-280 Rydułtowy			
Temat:	Projekt robot budowlanych związanych z "Modernizacją łazienek w Domu Pomocy Społecznej im. Papieża Jana Pawła II w Gorzycach"		Symbol proj : 01/12/2013
			SKALA 1:25
Investor:	Powiat Wodzisławski 44-300 Wodzisław Sl. ul. Bogumińska 2	Lokalizacja: Gorzyce ul. Bogumińska 22 dz. 157/16	
Zakres:	Budynek nr. 5 - modernizacja łazienek branża budowlana	Inwentaryzacja rzut łazienki typ 5B	
Projektant:	mgr inż arch Tomasz Glenc	79	DATA 12.2013
	inż arch Mateusz Glenc		