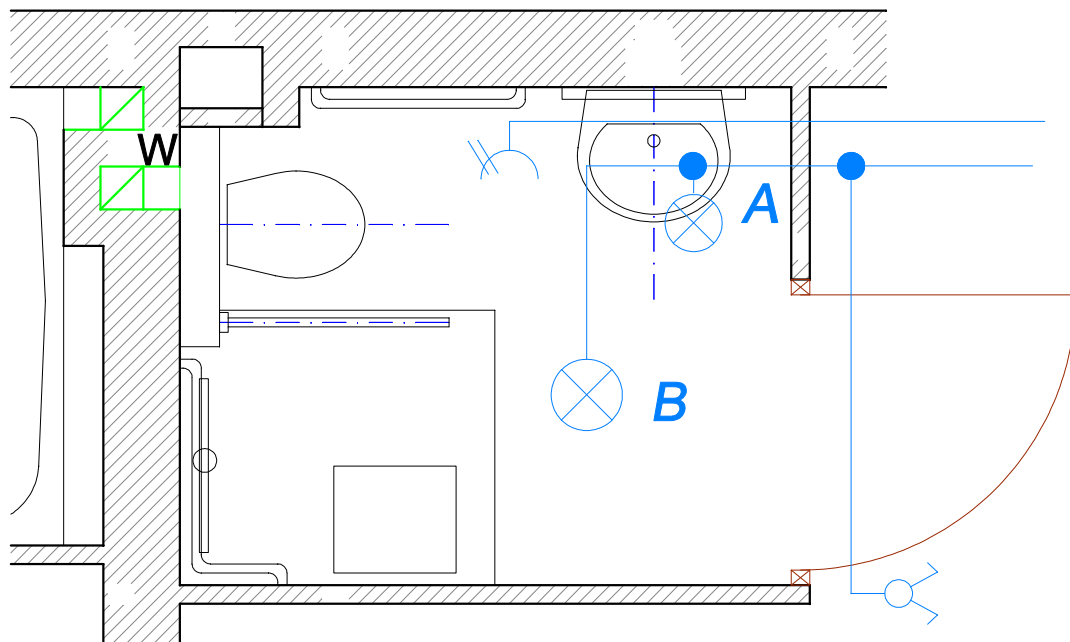


PROJEKT

BUDYNEK III
ŁAZIENKA TYP 3F
3.12 m²



Wylacznik swiecznikowy



A Przekaźnik ścienna IP-44



B Plafoniera sufitowa



Gniezdo 230V IP-44

Pracownia Projektowa - Wdrożeniowa FASADA ul. Raciborska 445 44-280 Rydułtowy		
Temat: Projekt robót budowlanych związanych z "Modernizacją łazienek w Domu Pomocy Społecznej im. Papieża Jana Pawła II w Gorzycach"	Symbol proj.: 01/12/2013	
	SKALA 1:25	
Inwestor: Powiat Wodzisławski 44-300 Wodzisław Sl. ul. Bogumińska 2	Lokalizacja: Gorzyce ul. Bogumińska 22 dz. 157/16	
Zakres: Budynek nr. 3 - modernizacja łazienek branża budowlana	Schemat Inst. elektr. Rzut łazienki typ 3F	
Projektant: mgr inż arch Tomasz Glenc	54	DATA 12.2013
inż arch Mateusz Glenc		