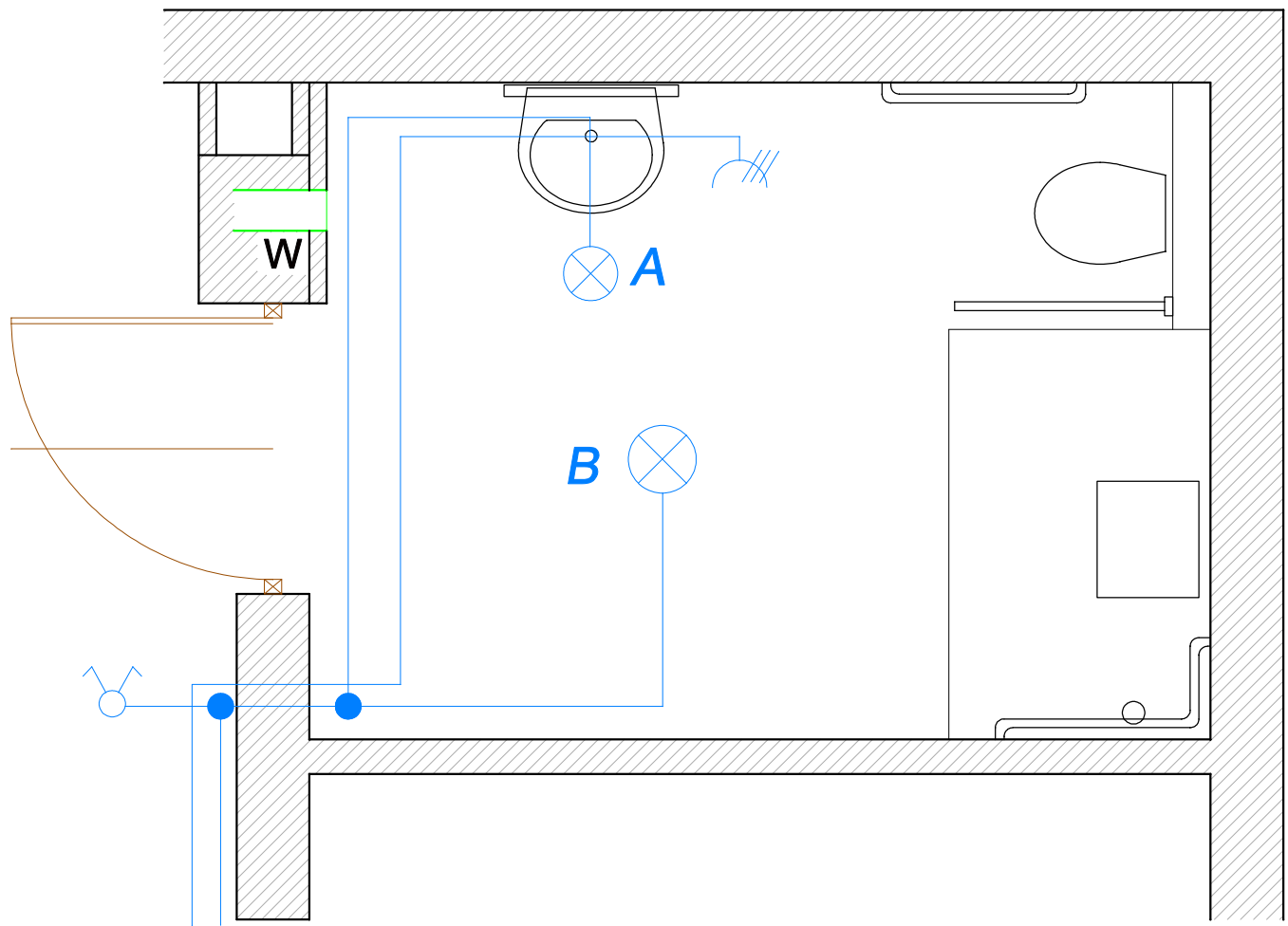






PROJEKT

BUDYNEK II
ŁAZIENKA TYP 2F - 6,85 m2



-  Wylacznik swiecznikowy
-  **A** Oprowa ścienna IP-44
-  **B** Plafoniera sufitowa
-  Gniezdo 230V IP-44

Pracownia Projektowo - Wdrożeniowa FASADA ul. Raciborska 445 44-280 Rydułtowy				
Temat: Projekt robot budowlanych związanych z "Modernizacją łazienek w Domu Pomocy Społecznej im. Papieża Jana Pawła II w Gorzycach"			Symbol projektu 01/12/2013	
			SKALA 1:25	
Inwestor: Powiat Wodzisławski 44-300 Wodzisław Sl. ul. Bogumińska 2			Lokalizacja: Gorzycy ul. Bogumińska 22 dz. 157/16	
Zakres: Budynek nr. 2 - modernizacja łazienek branża budowlana			Schemat inst. elektr rzut łazienki typ 2F	
Projektant: mgr inż arch Tomasz Glenc inż arch Mateusz Glenc			A36	DATA 12.2013