

INWENTARYZACJA

BUDYNEK I

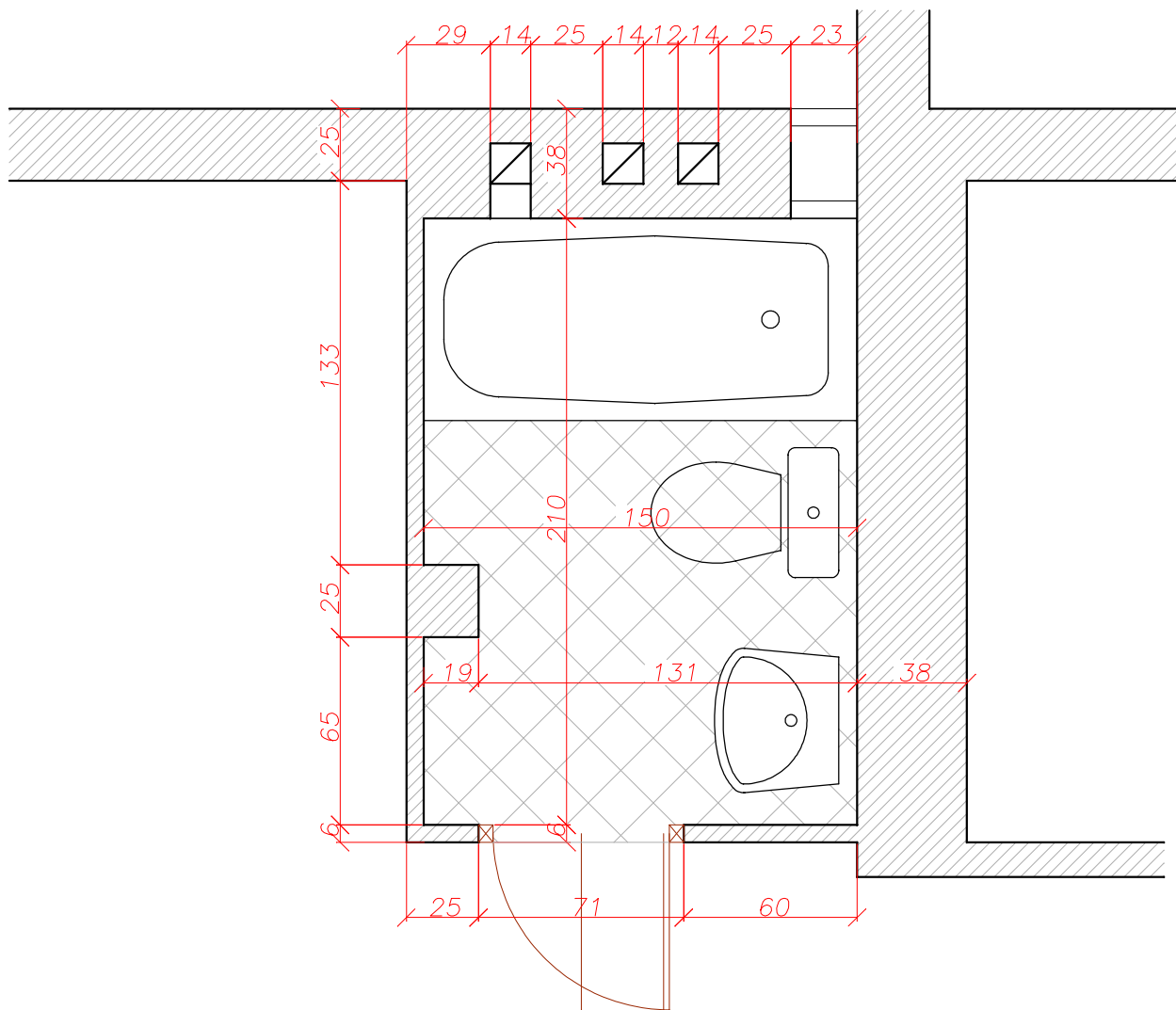
LAZIENKA TYP 1B - 3,10 m²

I-pietro: ilość 1

pomieszczenie: A109

II-pietro: ilość 1

pomieszczenie: A205



Pracownia Projektowa - Wdrożeniowa FASADA ul. Raciborska 445 44-280 Rydułtowy			
Temat:	Projekt robót budowlanych związanych z "Modernizacją łazienek w Domu Pomocy Społecznej im. Papieża Jana Pawła II w Gorzycach"		Symbol proj :
			01/12/2013
			SKALA 1:25
Inwestor:	Powiat Wodzisławski 44–300 Wodzisław Sl. ul. Bogumińska 2	Lokalizacja:	Gorzycy ul. Bogumińska 22 dz. 157/16
Zakres:	Budynek nr. 1 - modernizacja łazienek branża budowlana	Inwentaryzacja rzut łazienki typ 1B	
Projektant:	mgr inż arch Tomasz Glenc	A – 4	DATA 12.2013
	inż arch Mateusz Glenc		