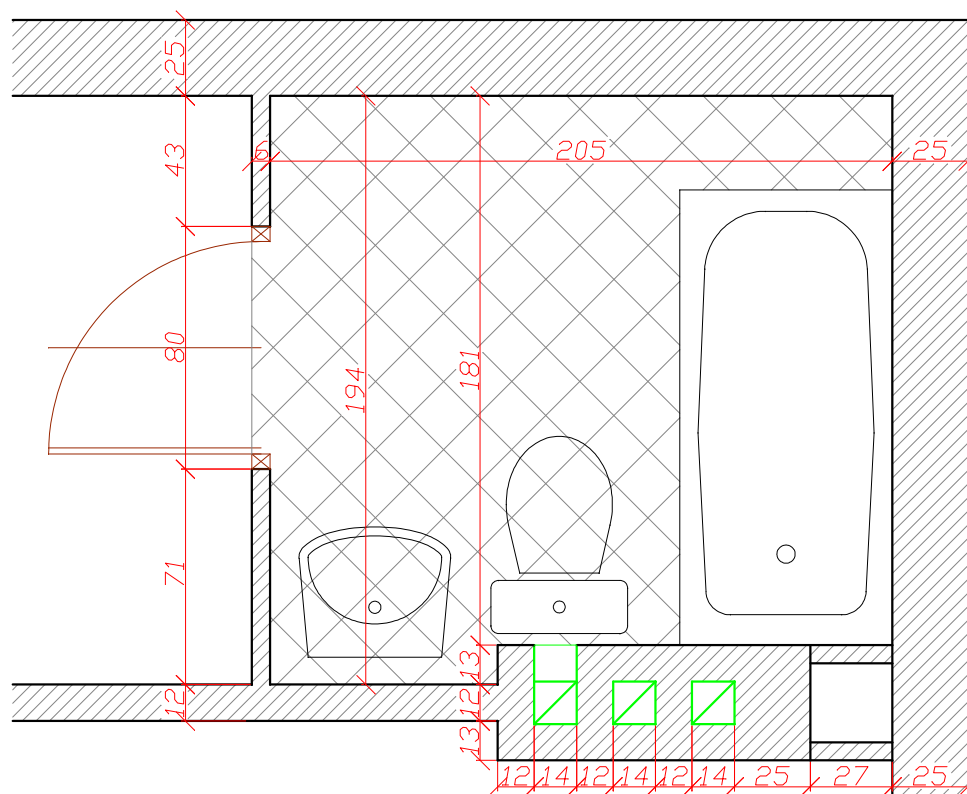


INWENTARYZACJA

BUDYNEK VIII
LAZIENKA TYP 8G - 3,80 m²
II-pietro: ilość 1
pomieszczenie: D206



Pracownia Projektowo - Wdrożeniowa FASADA ul. Raciborska 445 44-280 Rydułtowy			
Temat: Projekt robot budowlanych związanych z "Modernizacją łazienek w Domu Pomocy Społecznej im. Papieża Jana Pawła II w Gorzycach"	Symbol proj :		01/12/2013
	SKALA		1:25
Investor:	Powiat Wodzisławski 44-300 Wodzisław Sl. ul. Bogumińska 2	Lokalizacja:	
Zakres: Budynek nr. 8 - modernizacja łazienek branża budowlana		Inwentaryzacja rzut łazienki typ 8G	
Projektant:	mgr inż arch Tomasz Glenc	136	DATA 12.2013
	inż arch Mateusz Glenc		