

PROJEKT

BUDYNEK V
ŁAZIENKA TYP 5A
2,94 m²



Wylacznik swiecznikowy



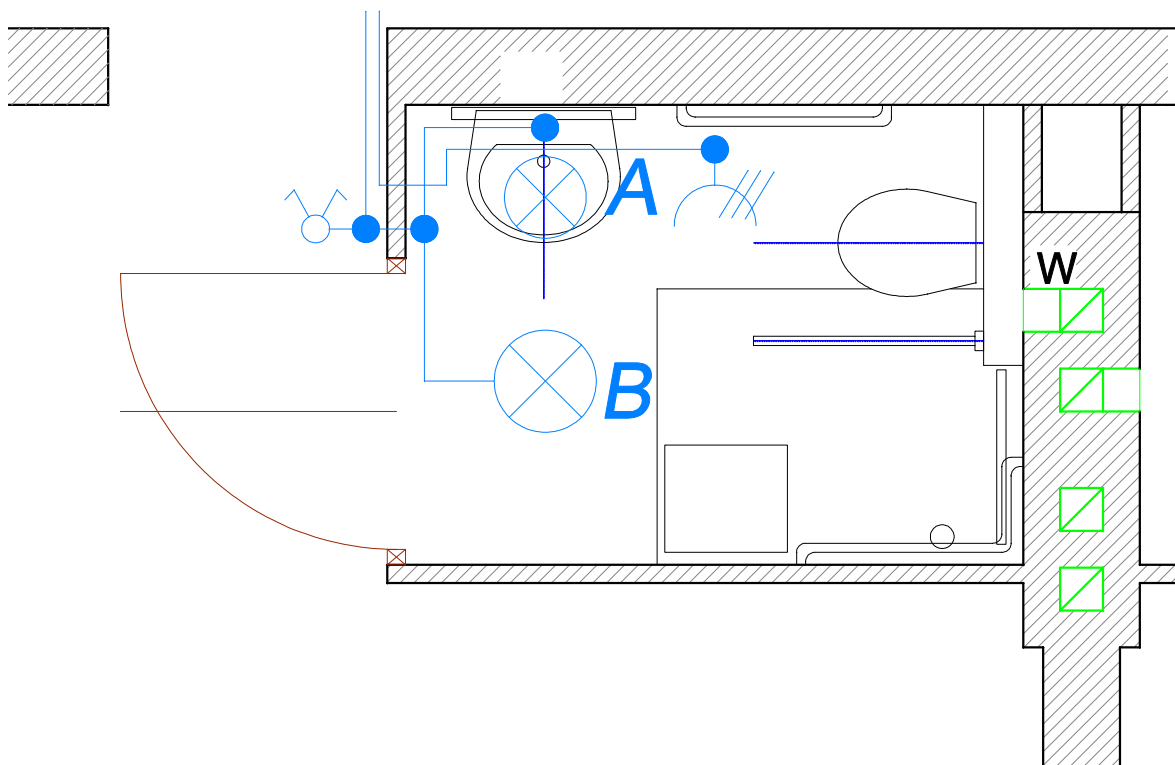
A Przekaźnik ścienny IP-44



B Plafoniera sufitowa



Gniazdo 230V IP-44



Pracownia Projektowo - Wdrożeniowa FASADA ul. Raciborska 445 44-280 Rydułtowy		
Temat: Projekt robót budowlanych związanych z "Modernizacją łazienek w Domu Pomocy Społecznej im. Papieża Jana Pawła II w Gorzycach"	Symbol proj.:	01/12/2013
	SKALA	1:25
Inwestor: Powiat Wodzisławski 44-300 Wodzisław Sl. ul. Bogumińska 2	Lokalizacja: Gorzyce ul. Bogumińska 22 dz. 157/16	
Zakres: Budynek nr. 5 - modernizacja łazienek branża budowlana	Schemat inst. elektr. Rzut łazienki typ 5A	
Projektant:	mgr inż arch Tomasz Glenc	78
	inż arch Mateusz Glenc	
DATA		12.2013