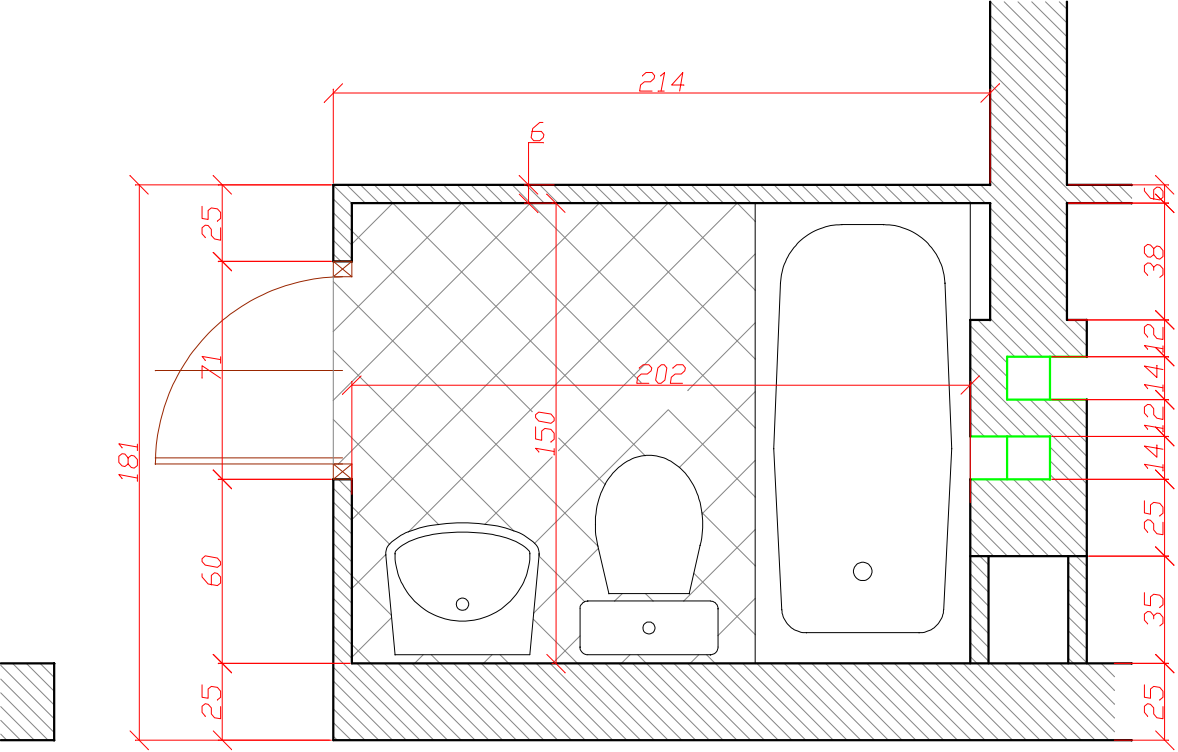


INWENTARYZACJA

BUDYNEK IV
LAZIENKA TYP 4D (taki sam jak
1A) – 3,04 m²
I-pietro: ilość 4 (2 z nich to
lustrzane odbicie typu 4D)
pomieszczenia: B109, B110, B111, B112)



Pracownia Projektowa - Wdrożeniowa FASADA ul. Raciborska 445 44-280 Rydułtowy			
Temat: Projekt robót budowlanych związanych z "Modernizacją łazienek w Domu Pomocy Społecznej im. Papieża Jana Pawła II w Gorzycach"	Symbol proj : 01/12/2013		
	SKALA 1:25		
Inwestor: Powiat Wodzisławski 44-300 Wodzisław Sl. ul. Bogumińska 2	Lokalizacja: Gorzycy ul. Bogumińska 22 dz. 157/16		
Zakres: Budynek nr. 4 - modernizacja łazienek branża budowlana	Inwentaryzacja rzut łazienki typ 4D		
Projektant:	mgr inż arch Tomasz Glenc	64	DATA 12.2013
	Inż arch Mateusz Glenc		