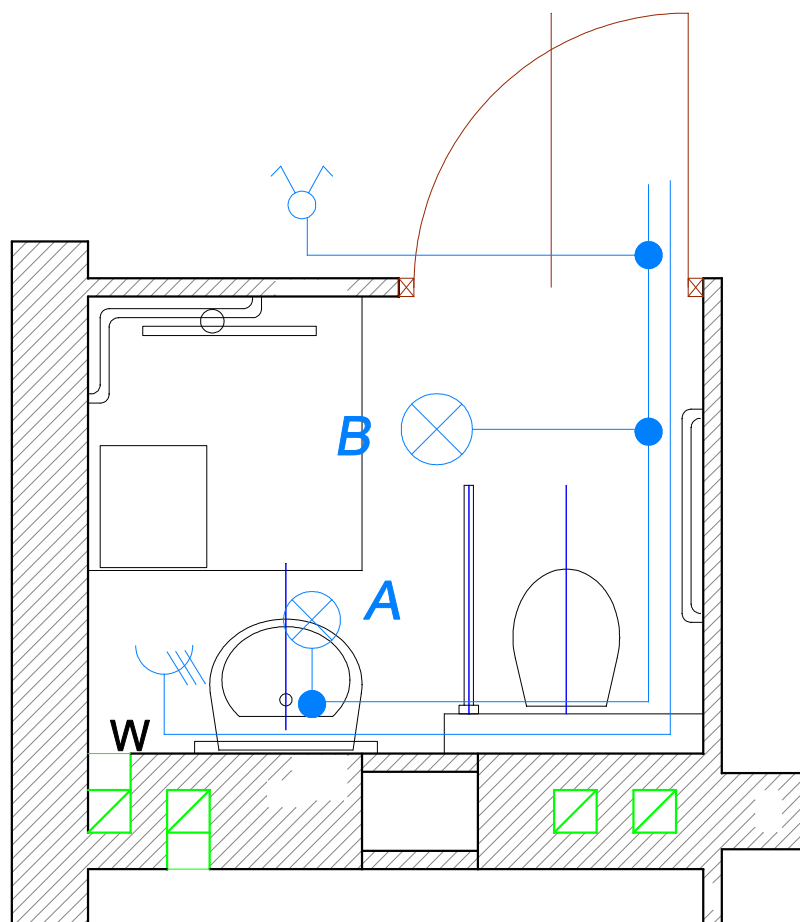



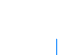


PROJEKT

BUDYNEK III
ŁAZIENKA TYP 3A
ZGODNY Z 2D - 3,03 m²



-  Wylacznik swiecznikowy
-  A Oprawa ścienna IP-44
-  B Plafoniera sufitowa
-  Gniado 230V IP-44

Pracownia Projektowo - Wdrożeniowa FASADA ul. Raciborska 445 44-280 Rydułtowy			
Temat: Projekt robot budowlanych związanych z "Modernizacją łazienek w Domu Pomocy Społecznej im. Papieża Jana Pawła II w Gorzycach"	Symbol proj.:		01/12/2013
	SKALA		1:25
Inwestor:	Powiat Wodzisławski 44-300 Wodzisław Sl. ul. Bogumińska 2	Lokalizacja:	
Zakres:		Schemat inst. elektr.	
Budynek nr. 3 - modernizacja łazienek branża budowlana		Rzut łazienki typ3A	
Projektant:	mgr inż arch Tomasz Glenc	39	DATA 12.2013
	Inż arch Mateusz Glenc		