



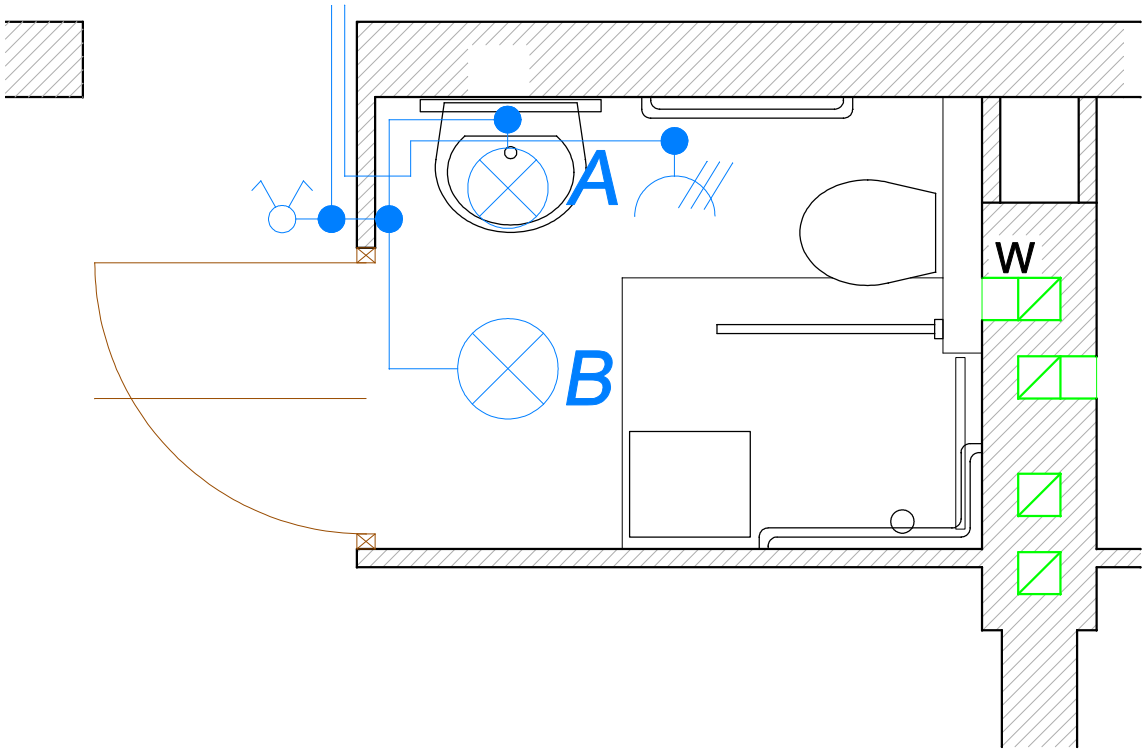


PROJEKT

BUDYNEK II
LAZIENKA TYP 2C - 2,91 m²

-  Wylacznik swiecznikowy
-  **A** Oprawa ścienna IP-44
-  **B** Plafoniera sufitowa
-  Gniado 230V IP-44



| | | | |
|--|--|--|--|
| Pracownia Projektowo - Wdrożeniowa FASADA ul. Raciborska 445 44-280 Rydułtowy | | | |
| Temat: | Projekt robót budowlanych związanych z "Modernizacją łazienek w Domu Pomocy Społecznej im. Papieża Jana Pawła II w Gorzycach" | Symbol proj.: | 01/12/2013 |
| | | SKALA | 1:25 |
| Inwestor: | Powiat Wodzisławski 44-300 Wodzisław Sl. ul. Bogumińska 2 | Lokalizacja: | Gorzyce ul. Bogumińska 22 dz. 157/16 |
| Zakres: | Budynek nr. 2 - modernizacja łazienek branża budowlana | Schemat inst. elektr rzut łazienki typ 2C | |
| Projektant: | mgr inż arch Tomasz Glenc | A27 | DATA 12.2013 |
| | inż arch Mateusz Glenc | | |
| | | | |