



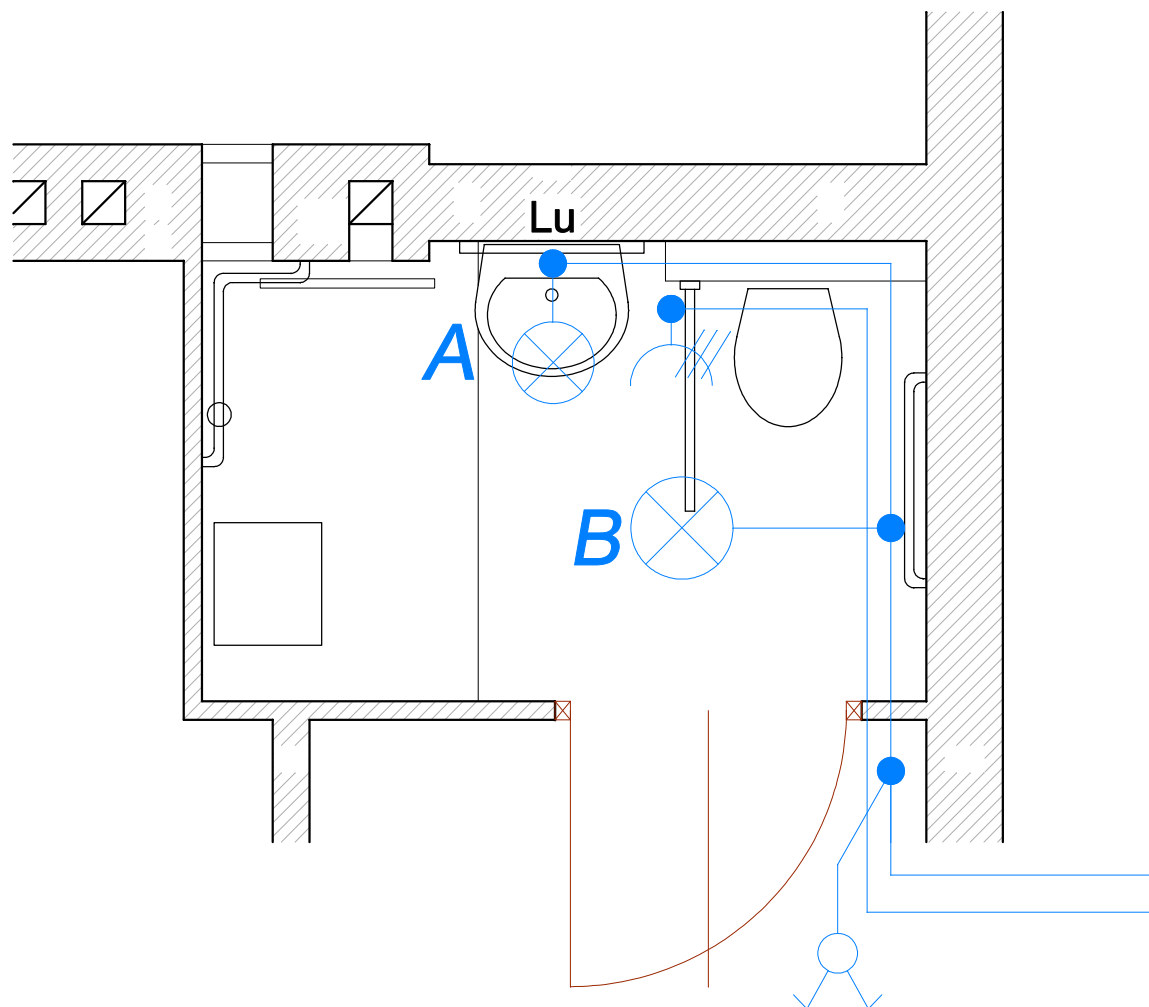


BUDYNEK I
LAZIENKA TYP 1E

-  Wylacznik swiecznikowy
-  **A** Oprawa ścienna IP-44
-  **B** Plafoniera sufitowa
-  Gniado 230V IP-44



Pracownia Projektowa - Wdrożeniowa FASADA ul. Raciborska 445 44-280 Rydułtowy				
Temat: Projekt robót budowlanych związanych z "Modernizacją łazienek w Domu Pomocy Społecznej im. Papieża Jana Pawła II w Gorzycach"			Symbol proj : 01/12/2013 SKALA 1:25	
Inwestor: <i>Powiat Wodzisławski 44–300 Wodzisław Sl. ul. Bogumińska 2</i>		Lokalizacja: Gorzycy ul. Bogumińska 22 dz. 157/16		
Zakres: Budynek nr. 1 - modernizacja łazienek branża budowlana		Schemat inst. elektr. rzut łazienki typ 1E		
Projektant:	mgr inż arch Tomasz Glenc		A15	DATA 12.2013
	inż arch Mateusz Glenc			