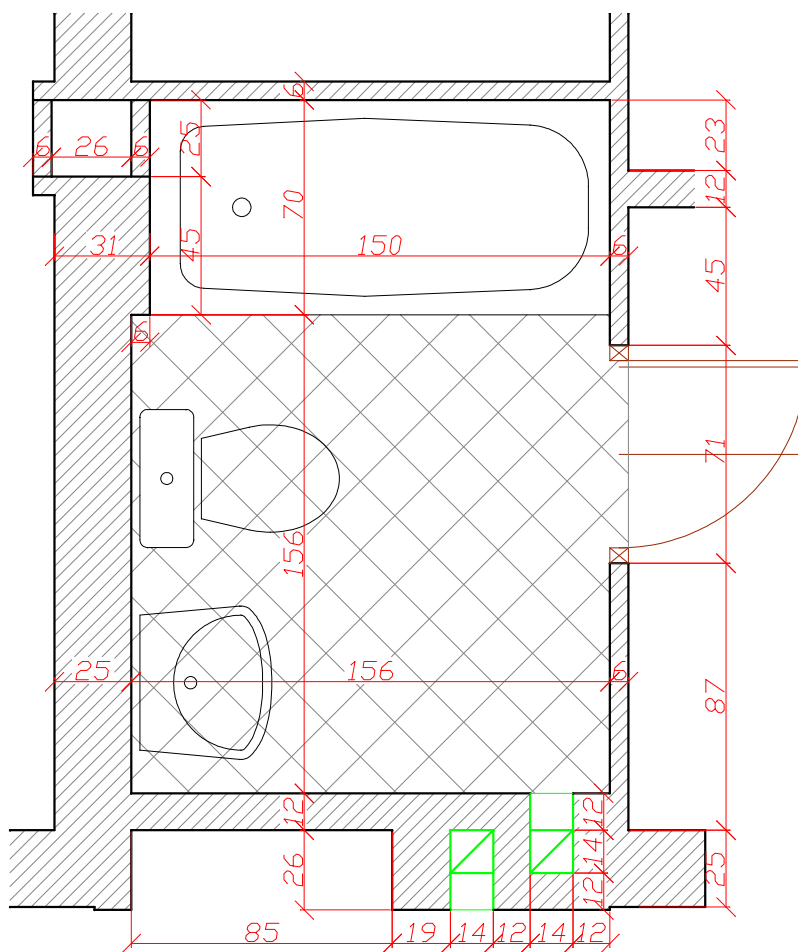


pomieszczenie: B108



<p>Pracownia Projektowo - Wdrożeniowa FASADA ul. Raciborska 445 44-280 Rydułtowy</p>			
<p>Temat: <i>Projekt robot budowlanych związanych z "Modernizacją łazienek w Domu Pomocy Społecznej im. Papieża Jana Pawła II w Gorzycach"</i></p>		<p>Symbol proj.: 01/12/2013</p>	
		<p>SKALA 1:25</p>	
<p>Inwestor: Powiat Wodzisławski 44-300 Wodzisław Sl. ul. Bogumińska 2</p>		<p>Lokalizacja: Gorzycy ul. Bogumińska 22 dz. 157/16</p>	
<p>Zakres: Budynek nr. 4 - modernizacja łazienek branża budowlana</p>		<p>Inwentaryzacja rzut łazienki typ 4F</p>	
<p>Projektant:</p>		<p>70</p>	<p>DATA 12.2013</p>
<p>mgr inż arch Tomasz Glenc</p>			
<p>inż arch Mateusz Glenc</p>			