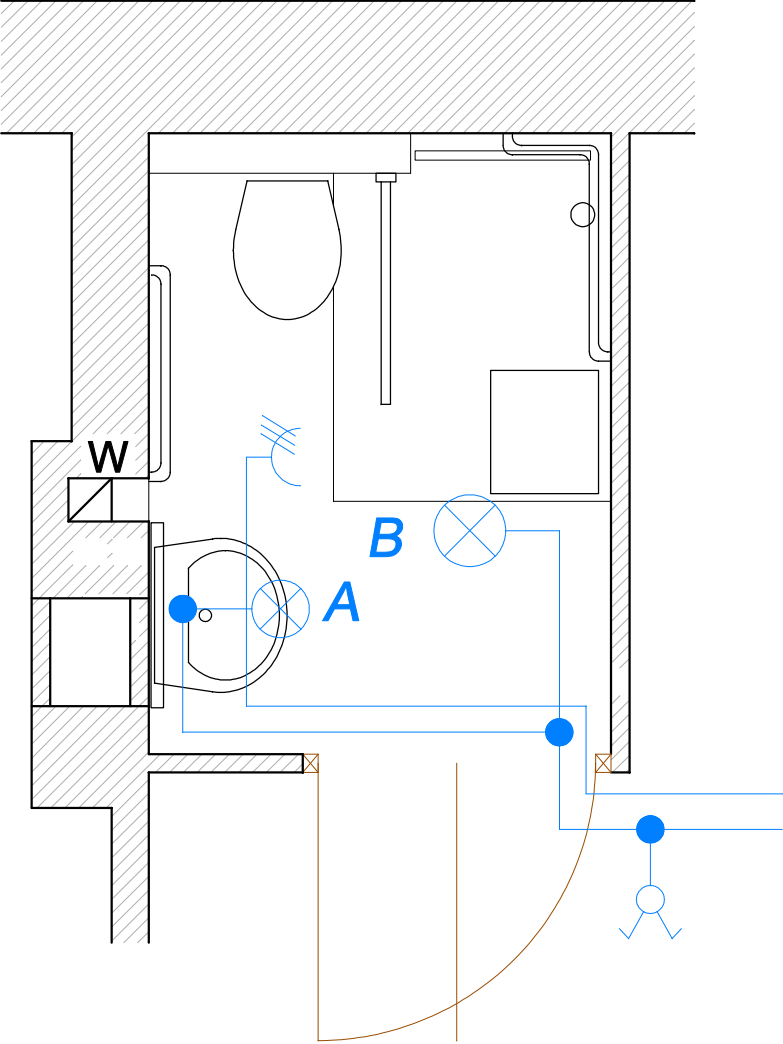


PROJEKT

BUDYNEK II  
ŁAZIENKA TYP 2E - 2,91 m2



- Włącznik swiecznikowy
- A** Ōprawa ścienna IP-44
- B** Plafoniera sufitowa
- Gniazdo 230V IP-44

Pracownia Projektowo - Wdrożeniowa FASADA ul. Raciborska 445 44-280 Rydułtowy			
Temat: Projekt robot budowlanych związanych z "Modernizacją łazienek w Domu Pomocy Społecznej im. Papieża Jana Pawła II w Gorzycach"	Symbol proj.:		01/12/2013
	SKALA		1:25
Inwestor: Powiat Wodzisławski 44-300 Wodzisław Sl. ul. Bogumińska 2	Lokalizacja: Gorzycy ul. Bogumińska 22 dz. 157/16		
Zakres: Budynek nr. 2 - modernizacja łazienek branża budowlana	Schemat inst. elektr rzut łazienki typ 2E		
Projektant:	mgr inż arch Tomasz Glenc	A33	DATA 12.2013
	Inż arch Mateusz Glenc		